



# Ministry of Fisheries

## Quarterly Newsletter June 2005

### FE'AUHI TAVALIVALI 'A E POTUNGAUE

Na'e lava lelei 'a e fe'auhi tavalivali 'a e Potungāue Toutai<sup>8</sup> pea mo e ngaahi lautohi si'i, 'i he taumu'a ko e "Palopalema 'oku fakatupu 'e he toutai faka'auha". Na'e fakapa'anga 'a e fe'auhi<sup>8</sup>ni 'e he 'ofisi 'o e Talafekau Lahi 'Aositelelia, Tonga Fisheries Project pea mo e Potungāue Toutai.

Ko e fakaafe fakalangilangi ko e Talafekau Lahi 'Aositelelia HE Mr. Colin Hill, pea<sup>8</sup>ne me'a ai mo e Talafekau Lahi Nu'usila HE Mr. Michael McBryde, Sekelitali 'a e Potungāue Toutai, faifekau 'Ofa Moala, Sekelitali 'Uluaki 'a e 'Amipasitoa Siaina, fakafofonga mei he JICA, kau puleako, fanau ako pea pehē ki he ngaahi matu'a<sup>8</sup>.

Na'e ikuna 'a e pale 'uluaki, 'e Jonathan Taumoefolau—\$300.00, Ua 'a Margaret Flora Carr—\$200.00 pea tolu leva 'a 'Aiona Prescott—\$100.00, 'oku nau ako kotoa 'i he 'apiako Ocean of Lights.

'I he me'a ko ia 'a e fakaafe fakalangilangi<sup>8</sup>, na'a<sup>8</sup>ne fakamamafa'i ai ki he fānau ako, ke nau mahu'inga'ia hono malu'i hotau 'oseni, he ko ia honau kaha'u. Pea kapau he 'ikai ke nau ngāue fakapotopoto 'aki 'i he lolotonga<sup>8</sup>ni, te ne uesia lahi 'enau mo'ui<sup>8</sup>, mo honau ngaahi fānili 'i he kaha'u.

'E ngāue'aki foki 'a e ngaahi tavalivali ni ki he fa'u 'aki ha tohimāhina 'a e Potungāue<sup>8</sup> ki he ta'u kaha'u, ngaahi poster, kae pehe ki ha fanga ki'i tohi laukonga.



### SAVEA'I 'O E IKA MO'UI 'I TONGATAPU MO HA'APAI

Na'e lava mai 'a e mataotao ko Being Yeeting (Senior Fisheries Scientist) mei he SPC 'o ngaue fakataha mo e timi mei Tonga ni 'i he 'uike 'e 3 'o fakahoko hono savea'i 'a e tu'unga 'oku 'i ai 'a e ika mo'ui mo e feo 'i hotau potu tahi. Koe ola 'o e savea ni 'e malava ke fakafehoanaki 'a e tu'unga lolotonga 'o e ika mo'ui mo e feo ki he savea fakamuimui na'e fakahoko 'i he 2001.

'E ngāue'aki 'a e ola 'o e savea ke tokoni ki hono fa'u ha ngaahi palani ki he founga ke toutai'i 'aki 'e ika mo'ui, ke muimui ki ai 'a e ngaahi kautaha. Na'e



fakahoko 'a e savea 'i Tongatapu mo

Ha'apai pea ko hono ola 'oku kei fai e ngaue ki ai.

### FIEMA'U KE FAKANGAUE'I E KAU TOUTAI TONGA HE NGAHI VAKA TOUTAI MULI.

Na'e lepa he uafu 'a e ongo vaka toutai 'e 2 mei he kautaha RIOT ka e kumi ha kau toutai Tonga ke nau heka 'i he ongo vaka toutai ni. Ko e aleapau ngaue 'a e Pule'anga mo e ngaahi vaka toutai mei muli 'oku nau laiseni toutai Tonga ni, kuo pau ko e kau toutai (kauvaka) Tonga 'e ngaue he vaka, tuku kehe 'a e 'Eikivaka, Meti moe 'Enisia.

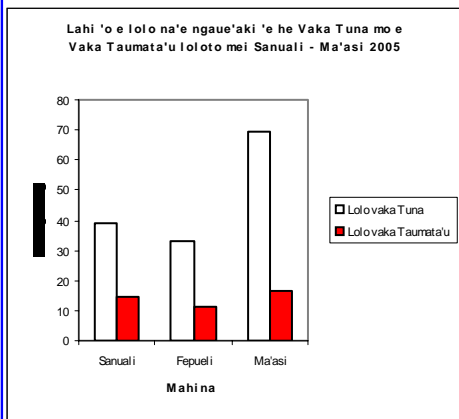
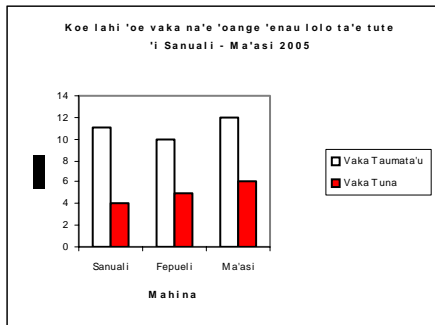
'Oku fepaki foki 'a e kautaha toutai RIOT mo e palopalema 'o e fetongitongi 'a e kauvaka Tonga 'oku nau ngaue he ongo vaka toutai ni.



## TO'O E TUKUHAU E LOLO KI HE NGAAHI VAKA TOUTAI 'OKU NAU UTA ATU E IKA KI TU'APULE'ANGA

Ko e ngaahi vaka kuo nau kau ki he polokalama ki hono to'o e tukuhau 'oku hili-faki ki he lolo kuo pau :-

1. ke nau lava 'i he sivi fakata'u 'a e Potungae Malini mo e Taulanga
2. 'omai ki he Potungae Toutai 'a e ola 'enau toutai kotoa pe
3. lahi 'a e ika na'e uta ki tu'apule'anga mo fakatau fakalotofonua.



## HOKO 'A SEINI MANU MATAVAI TUPOU KOE 'OFISA FAKAFOFONGA LAO MA'AE FFA

Kuo fakamo'oni aleapau ngaue ta'u 2 'a Seini Manumatavai Tupou 'o Kolofo'ou/ Ha'avakatolo ko e 'Ofisa Fakafofonga Lao pe (Legal Officer) ma'ae ngaahi

fonua memipa 'i he Kautaha Toutai 'a e ngaahi fonua 'o e Pasifiki (FFA) 'o kamata 'i he 'aho 1 'o 'Akosi 2005, pea ko e fuofua Tonga ia ke ngaue 'i he kautaha ni.

Ko e tefito'i fatongia 'o Manumatavai 'i he FFA ko e fale'i fakalao ki he ngaahi fonua 'o e Pasifiki 'o kau ai 'a Tonga ni, 'i he toutai ka e pehe ki ha ngaahi ako mo tokoni ki hono fakalalaka mo fakahoko e ngaahi lao moe tu'utu'uni ki he toutai.

Na'e 'i Tonga ni 'a Manumatavai 'i ha 'uike 'e 5 'i he'ene aleapau ngaue mahina 'e 6 mo e Sekelitali ki he Komiuniti Pasifiki (SPC) mo e Sekelitali ki he Kominuieli (Commonwealth Secretariat) ki hono fale'i fakalao mo hono fa'u e ngaahi palani fakaangaanga 'o e ngaahi fonua 'o e Pasifiki ki hono pule'i honau ngaahi matafanga 'a ia 'oku kau ki ai 'a Tonga, Ha'amoia, 'Otumotu Kuki, Solomone, Fisi pea mo Tuvalu. Na'e 'i Tonga ni 'a Manumatavai he 2001 'i he'ene aleapau ngaue mo e FAO ki he ngaue tatau pe.

Na'e ako 'a Manumatavai 'i Pilitania ki hono mata'itohi Toketa he Lao. Ko e 'ofefine 'eni 'o Tevita Tupou mo 'Ilaisaane Tupou. 'Oku 'oatu heni 'a e talamonu 'a e Potungae ki he tokotaha ni he fili kuo ne fakahoko, pea tauange mo e 'Otua ke ne foaki ivi ke fakahoko 'aki hono fatongia.

## NGAAHI FEITU'U PULE'I MAKEHE

'I he lao toutai 2002 'oku mafai e 'Eiki Minisita ki he Toutai ke foaki ki ha kolo tu'umatatahi ke nau pule'i honau ngaahi feitu'u toutai'anga, ka kuopau ke nau

tomu'a tohi kole ki he 'Eiki Minisita.

Ko e fakakaukau ko 'eni, kuo 'oange 'e he lao 'a e mafai ki he ngaahi kolo tu'u mata-tahi ke nau takitaha pule'i hono 'elia toutai'anga. Kuo tali ai 'e he motu ko 'O'ua Ha'apai koe fuofua motu ia ke nau fakahoko 'a e lao fo'ou ko 'eni. Pea 'oku lolo-tonga ngaue fakataha 'a e Potungae mo e kakai 'o e motu ni ki hono fa'u 'enau ngaahi palani fakaangaanga ki hono pule'i 'enau feitu'u toutai 'anga.

Ki mu'a pea foaki ki he kolo tu'u matatahi ke nau pule'i honau ngaahi feitu'u toutai 'anga kuopau ke 'i ai 'a e ngaahi me'a ke nau fakakakato, 'o kau ki ai hono fakahoko ha ako, vakai'i e palopalema 'oku nau fepaki mo ia, vakai'i mo e lahi 'o e me'atokoni mei 'oseni 'oku ma'u honau feitu'u toutai 'anga, savea'i 'a e feitu'u 'oku nau kole ke pule'i mavahe ka e pehe ki hono vakai'i e ngaahi feitu'u 'e ngalin-gali uesia 'i he 'enau palani fokotu'utu'u.



## MO'UA HE PULE'ANGA 'A E VAKA KOE TOUTAI TA'E LAISENI

Na'e mo'ua \$3200.00 'i he fakamaau'anga 'a e vaka ko e Toko III ko 'ene toutai ta'ema'u ha'ane laiseni toutai. Na'e fakahoko 'a e hopo ni 'i Sune 2005, ka na'e puke mai 'a e vaka 'i Fepueli 2004, tupu mei hono tala mei he VMS (Vessel Monitoring System) 'a e Potungau'e 'a e feitu'u na'e toutai ai.

'I hono puke ko 'eni 'oe vaka ne ma'u ai moe mokohunu 'e 1222 'i he kalasi 'o e loli, lolotonga 'oku tapui 'a hono toutai' 'o e mokohunu 'i Tonga ni. Hili ko ia 'a e hopo na'e toe fakamanatu ai 'a e tu'unga 'oku 'i ai 'a e hakau Mineva, pe 'oku 'iloa ko Telekitonga mo Telekitokelau. Koe hakau foki ko 'eni ne 'i ai 'a e tu'utu'uni faka-Pule'anga ki ai pea kasete' 'i he 'aho 29 'o 'Okatopa 2004, ke hoko 'a e hakau ko 'eni koe feitu'u toutai tapui, 'o fakataumu'a ki hono fakaili mo faama'i ai 'a e ngaahi me'a mo'ui mei 'oseni.

## KEI HOKOHOKO PE HONO TOUTAI'I E 'UO IIKI

Na'e puke mai 'e he kau 'Ofisa mei he Potungau'e ha fanga ki'i 'Uo iiki 'e 19 mei he uafu Faua, 'a ia na'e 'avalisi hono loloa ki he senitimita 'e 4.1 ki he 6.9 'a e lahi taha. 'I he lekooti ko e tu'unga kovi taha 'eni kuo a'u ki ai hono toutai'i mai e fanga ki'i 'uo iiki.

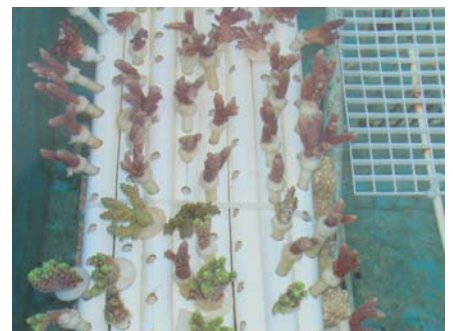
Na'e puke mai 'a e 'uo ni mei he ongo tangata toutai kehekehe 'e 2, 'a ia na'e lolotonga tu'uaki atu 'e he tokotaha 'ene 'uo 'i he maketi, ko e tokotaha na'a ne lolotonga fakaheka 'ene 'uo ki ha me'alele koe 'uhi he na'e 'osi totongi ange ia ki mu'a. Koe taha he ongo tangata ni 'oku lolotonga tatali 'ene hopo ki he fakamaau lahi 'i he 'uo ai pe.

Ka ko e me'a 'oku mahu'inga ke 'ilo'i 'e he kakai, 'e tatau ai pē, pe ko hai na'a ne fakatau atu pe fakatau mai, pe ko hai na'a ne toutai'i mai e 'uo, ka ko hai ko ia 'e ma'u ki ai, ko ia ia 'e mo'ua. Na'e 'osi fakahoko ha hopo kimu'a 'i he 'Uo ai pe, pea ne mo'ua ai e motu'a toutai 'o fe'unga mo e \$400.00 ki he fo'i 'uo 'e taha.

## FAAMA 'AHI'AHI'I 'OE IKA MO'UI 'E HE TAHA 'OE KAUTAHA UTA IKA TAAUTAHA 'I TONGA

'I he 'aho 10 'o Sune 2005 na'e tapuaki'i ai e faama 'ahi'ahi 'o e ika mo'ui 'a e kautaha 'oku nau uta atu ki tu'apule'anga 'a e fanga ki'i ika mo'ui 'oku 'iloa koe Island Tropical. Koe fuofua fakahoko 'eni e ngaue pehe ni, 'o ala mai e ngaahi kautaha taautaha ke nau to e faama'i e feo mo'ui moe vasuva. Te nau tō e feo mo'ui 'i he ngaahi tangike, ka e pehe ki he 'enau fakafanau e vasuva 'o fakaili.

'Oku tokoni foki 'a e Pule'anga ki he 'ahi'ahi ko 'eni 'aki hono fakafaingamalie'i e ngaahi me'angaue ke nau ngaue'aki, hange ko e ngaahi tangike, ko e pamu tahi etc. Te nau fakahoko 'enau 'ahi'ahi ke nau sio ki he tupu 'e ma'u mei ai, kae pehe ki he 'avalisi te nau lava 'o uta atu ki tu'apule'anga 'uma'a e maketi.



## KEI FAKANGATANGATA PE 'A E TAIMI KI HONO TOUTAI'I 'OE FONU

Ko e fonu ko e taha ia he ngaahi ika 'eiki 'i Tonga ni, pea ne a'u mai ki ha taimi kuo kamata ke holoa e tupu 'a e ika ni, 'o tupu ai hono fa'u ha lao ke ta'ofi hono toutai'i 'i he ngaahi mahina 'oku nau fakafanau ai 'o kamata mei Ma'asi ki 'Akosi.

'I he lao Toutai 2002 pe lao lolotonga 'oku ne tuhu'i hangatonu mai ai 'a e loloa 'o e fonu 'oku ngofua ke toutai'i, 'a ia ke 'oua na'a toe si'i ange e loloa e nga'asi hono tu'a he senitimita 'e 45 .

Ko e fonu foki 'oku lahi hono fa'ahinga 'o kau ki ai 'a e fonu tu'akula, fonu koloa, Tufonu moe fonu leta. 'I he ngaahi mahina kuo hili na'e lahi e hoha'a mei tu'apule'anga 'o fekau'aki moe ongoongo kuo fakangofua 'e Tonga ni 'a hono toutai'i 'o e fonu. Pea ne fai ai e feinga ke fakatonutonu 'a e ongoongo ko 'eni, ka e pehe ki hono fakamahino e lao ki hono toutai'i 'o e fonu mo hono ngaahi mahina 'oku tapui ke toutai'i ai.



## TOKONI'I E KAU TOUTAI 'O 'EUA HE NAUNAU TOUTAI, KAE PEHE KI HE NGAAHI AKO

Na'e lava atu e kau ngaue mei he va'a fengau'e'aki mo e kakai 'a e Potungau'e 'o fakahoko ha ngaahi ako 'i 'Eua 'o fekau'aki mo e laine iiki (Mini Longline), fakahaofi mo'ui 'i tahi moe faka'ahu ika.

Koe tefito'i taumu'a 'o e ako ko 'eni ke 'ilo'i 'e he kau toutai 'oku malava pe ke nau fakahoko 'a e longlaine 'i honau fanga ki'i vaka iiki, 'o 'ikai ko e ngaahi vaka lalahi pe. Koe fakamole ki he longlaine 'e 1 'oku fe'unga moe \$500.00 ki he seti 'e taha, 'a ia koe mata'u 'e 50 he seti.

Na'e hili e ako na'a nau 'alu leva mo e kau toutai ki tahi 'o 'ahi'ahi'i 'enau ngaahi mata'u pe 'oku ngaue lelei. 'Ikai ko ia pe ka na'e to e ako'i foki e kau toutai he fakahaofi mo'ui 'i tahi.

Na'e ako'i foki mo e kau toutai he founa hono ngaue'aki e ngaahi letio VHF pe koe letio 'oku ngaue'aki ki he ngaahi vaka 'i tahi. Koe me'a mahu'inga 'i he ako ko 'eni ke 'ilo'i 'e he kau toutai 'a e ngaahi me'a mahu'inga kuo pau ke nau fakakato ki honau fanga ki'i vaka ki-mu'a pea nau mavahe atu 'o toutai.

'Ikai ko ia pe ka na'e lava ke fakahoko mo ha ako ki he kakai fefine 'o fekau'aki mo e anga hono faka'ahu 'o e ika. Ko e faka'ahu ika ko e taha 'eni ha fa'ahinga founa fakatolonga 'o e ika. Tupu mei hono fakapa'anga lelei 'o e ika faka'ahu 'i tu'apule'anga pea 'oku feinga ai 'a e Potungau'e ke ako'i ki he kau toutai 'a e founa ni.

'Oku 'ikai ko 'Eua pe kuo fakahoko ai e

ngaahi ako pehe ni, ka kuo tu'o lahi hono fakahoko 'i Tongatapu ni, Ha'apai, Vava'u pea ko hono toki fuofua fakahoko 'eni 'i he Funga Fonua.

'Oku matu'aki fiefia 'a e tafa'aki ngaue mo e kakai ke tokoni'i ha kulupu fakalalakala, to'utupu pe ko ha kakai pe 'oku nau fiema'u kenau poto he faka'ahu 'o e ika.



## FOAKI ATU E MISINI TA 'AISI POLOKA MA'AE VAHE FONU 'EUA

Na'e foaki atu ha misini 'aisi poloka ma'ae vahe fonua 'Eua. Ko e tokoni ko 'eni na'e foaki ia 'e he Pule'anga 'Aositelelia 'o fakafou mai 'i he Tonga Fisheries Project.

Na'e 'i ai foki 'a e tokoni 'a Siapani ki Tonga ni 'aki ha ngaahi misini ta 'aisipoloka lalahi 'e 7, 'o lave ai 'a Tongatapu, 'Eua, Vava'u, Niua, Pangai, Ha'afeva mo Nomuka. Ka 'i he lolotonga ni, 'oku 'ikai ke to e lele ha misini tupu mei he 'ikai ke kei lava 'o ma'u hono kongokonga.

Na'a feinga 'a e Pule'anga 'Aositelelia ke 'omai 'a e misini ta 'aisi 'oku iiki ange, ke ma'u ngofua hono kongokonga 'o kapau 'e maumau. Koe misini 'eni 'e 4 kuo foaki mai ki Tonga ni, 'a ia koe 3 'i Pangai, Ha'apai pea 1 leva ki 'Eua.

faka'ilonga mei he Potungaue na'a ne kau ki he ako, pea 'e toki ngofua leva ke nau fua 'enau limu.

tion), 'a ia na'a ne hoko koe faiako he Kolisi Tonga.



### ONGOONGO MEI HE KAU NGAUE



Kuo kamata ngaue foki mo Mele Kuumavae Holo'ia 'i he lakanga ko e 'Ofisa Teknikale Kalasi II, 'i he tafa'aki Pa'anga (Budget) 'a e Potungaue 'i he aho 03/05/2005. Na'e 'uluaki ngaue foki 'a Mele he Potungaue Savea (Ministry of Land and Survey).



### FAKAHOKO HA AKO 'O FEKAU'AKI MOE FOUNGA HONO TOUTAI'I 'OE LIMU TANGA'U.

'Oku 'amanaki ke fakahoko ha ako mo e kau toutai limu tanga'u 'i Tonga ni, 'o fekau'aki mo e founga fakapotopoto hono toutai'i 'o e limu 'i hotau fonua ni. Koe tefito'i taumu'a hono fokotu'u 'a e fakakaukau ko 'eni, tupu mei he lahi ko ia hono toutai'i e limu 'aki e ngaahi founga ta'efakapotopoto, pea 'ikai ngata ai ka ke fakahinohino'i ki he kakai 'a e kalasi 'o e limu 'oku fiema'u ke nau toutai'i ka e pehe ki he ngaahi uestia kovi 'oku hoko ki he toenga 'o e me'a mo'ui 'i 'oseni.

Kuo kamata ngaue 'a Viliami Mo'ale 'i hono lakanga ko e 'Ofisa Pule Toutai (Principal Fisheries Officer) 'o kamata he 'aho 31/03/2005 'i he fale'i faka-lao 'a e Potungaue. 'Oku hoko 'a Viliami ko e pule le'ole'o he tafa'aki Faipau (Compliance Section) lolotonga 'a e malolo 'eve'eva 'a 'Anitimoni Petelo. Na'e 'uluaki ngaue 'a Viliami he Potungaue ki Muli (Ministry of Foreign Affairs) kimu'a pe ne hiki mai.

Kuo lava lelei 'a e ako 'a Martin Wesley Finau mei he Univesiti 'o e Pasifiki Tonga (USP), 'i hono mata'itohi BSc hili ia 'a e ta'u 'e 3. Na'e ma'u faingamalie 'a Martin he sikolasipi 'a e Pule'anga, lolotonga 'ene hoko ko e 'Ofisa Tokoni Toutai 'i he tafa'aki ki he Resource & Assessment. Ko e foki mai ko 'eni 'a Martin te ne ngaue 'i he tafa'aki Aquaculture .



Kuo 'osi fai e femahino'aki 'a e Potungaue mo e ngaahi kautaha uta limu ki tu'apule'anga, kuo pau ke ma'u 'e he tokotaha fua limu ha'ane ID pe

Na'e kamata ngaue Tu'ikolongahau Halafih 'i hono lakanga ko e 'Ofisa Toutai Mau'olunga (Senior Fisheries Officer) he 'aho 03/05/2005. 'Oku hoko foki 'a Tu'ikolongahau koe taki he Va'a ki hono fakafuofua'i e me'a mo'ui 'i 'oseni (Stock & Resource Assessment) 'a e Potungaue. Koe hiki mai 'eni 'a Tu'ikolongahau mei he Potungaue Ako (Ministry of Edu-

Oku lolotonga folau atu 'a Samisoni Nautopototo ki Siapani ki he ako nounou 'o fekau'ako moe fefakatau'aki mo Siapani (Foreign Trade Development In Japan) 'i he mahina 'e 2. Ko e ako ko 'eni 'oku fakapa'anga ia 'e he JICA 'i he 'enau polokalama tokoni ki he ngaahi fonua kei langalanga hake.



Losilini Loto'ahea  
Ministry of Fisheries  
P.O. Box 871  
Nuku'alofa  
Kingdom of Tonga

Kuo toe foki mai 'a e ongo ngaue'ofa mei 'Aositelelia (AYA) ko Angus Maclean pea mo Pip Cohen, hili ia 'ena foki atu ki 'Aostelesia 'i he 'osi 'ene aleapau ngaue mo e Potungaue Toutai 'i he 2004.

Ko e aleapau ngaue fo'ou ko 'eni 'oku fakapa'anga ai pe 'e he Tonga Fisheries Project. 'E ngaue 'a Pip he va'a Palani moe Pule'i 'o e Toutai, pea ko Angus he tafa'aki Faipau (Compliance).

Phone: 21 399 or 27 799

Fax: 676 23 891

Email: [tongafisheries@yahoo.com](mailto:tongafisheries@yahoo.com)



**FISHERIES FUTURE IS IN  
OUR HANDS**