



Kamata ha Pisinisi 'i Tonga

Potungae 'a e Kakai, Fefakatau'aki moe Ngaahi Ngaue'anga

Founga Ma'u Laiseni Ngāue Faka-'Uhila

1.0 Talateu

Ka 'i ai ha taha, tatau ai pē pe 'oku ne ngāue ki ha kautaha pe 'oku ngāue tokotaha pē, pea 'oku ne feinga ke fai ha ngaahi ngāue faka'uhila (kau ai e ngāue faka-uaea) 'oku fiema'u ia 'e he Ngaahi Tu'utu'uni ki he Laiseni Pisinisi ke tomu'a ma'u ha 'ane "tohi fakangofua mei he Poate 'Uhila 'o Tonga (TEPB) ('a ia ne talu mei he 'aho 25 'o Siulai 2008, kuo liliu ia 'o ui ko e Komisioni 'Uhila pe ko e Electricity Commission [EC]). 'Aia ka 'i ai leva ha kautaha pe ha taha 'oku ne fie fai ha ngaahi ngaue faka 'uhila, kuopau ke ma'u ha laiseni ngaue faka-'uhila ia ki ai mei he Komisioni pea hoko leva mo ia 'ae fiema'u ke 'omi pea mo ha tohi tali fakangofua mei he Komisioni 'o fakahu ia ki he Potungae 'a e Minista 'o e Ngaahi Ngaue 'a e Kakai, Fefakatau'aki pea mo e Ngaahi Ngaue'anga (Ministry of Labour, Commerce & Industries [MLCI]) 'a ia 'oku nau tokanga'i 'a e Ngaahi Tu'utu'uni ki he Laiseni Pisinisi - ke lava ma'u ai ha Laiseni Pisinisi.

Ko e fatongia foki ia 'o e Komisioni 'Uhila ke vakai'i lelei 'a e poto'i ngaue faka-tekinikale 'o kinautolu 'oku kole mai ki ha laiseni ngaue faka-'uhila. Pea 'i he taimi lolotonga ni 'oku nau fai e ngaue ko 'eni

'i he mafai 'o e Lao motu'a ki he Poate 'Uhila, ka 'oku nau teuteu ke a'u ki he 2010 kuo fokotu'u pea fanongonongo ke ngaue'aki leva ha ngaahi tu'utu'uni fo'ou 'i he mafai 'o e Lao ki he 'Uhila 'o e 2007 ('a ia 'e 'ikai ke fu'u faikehekehe ia pea mo e Ngaahi Tu'utu'uni lolotonga).

2.0 Ngaahi Mafai 'o e Komisioni 'Uhila

2.1 1 Ngaahi Mafai Fakalukufua

'Oku 'i he Komisioni 'Uhila ('a ia ne 'iloa ki mu'a atu ko e Poate 'Uhila 'a Tonga)'a e ngaahi mafai faka-lao ke ma'u, fai ha ngaue ki ai pea mo fakakukau'i 'o fai tu'utu'uni ki ha ngaahi kole lalseni ke fakalele ha pisinisi ngaue faka-'uhila ('a ia ke hoko ko ha tokotaha ngaue faka-'uhila). Ka fakafiemalele leva pe 'a e tūkunga 'o e tokotaha kole, pea 'e lava ke fai ha tu'utu'uni 'a e Kau Komisiona 'i he Komisioni, ke tali 'o fakangofua ke 'oatu 'a e laiseni.

2.2 Ngaahi Laiseni

'Oku 'i ai e foomu kole 'a ia 'oku ngaahi peesi lahi hono matolu 'a ia 'e lava ke ma'u atu mei he Komisioni 'Uhila, pea 'oku fiema'u ke fokotu'u ai ha ngaahi fakamatala 'o fakatefito pē ki he he tu'unga

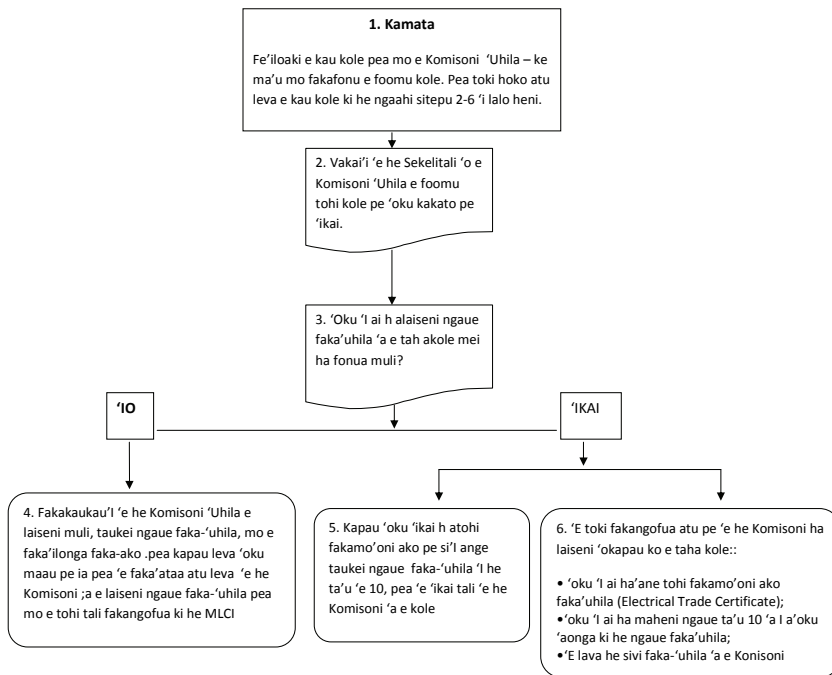
poto faka-tekinikale pea mo e ngaahi faka'ilonga faka-ako 'o e taha kole. Kuopau ke ngaue 'aki e foomu ko 'eni 'e kinautolu kotoa ko ia 'oku toki kole fo'ou.

Ko e ngaahi laiseni kotoa pe kuo foaki atu 'e toki ngata pe 'a 'ene kei faka-lao ke ngaue 'aki 'i he ngata'anga 'o e ta'u faka-e-tohimahina ko ia ne fakangofua atu ai. 'E toki fiema'u leva pe 'a e ki 'i foomu kole fakafo'ou faingofua pea peesi 'e taha pe ia, ke fakahu atu 'o fakakaukau'i 'e he Komisioni 'Uhila, pea fakangofua mai leva ai ha ngaahi laiseni fakafo'ou 'e he Sea pea mo e Sekelitali 'o e Komisioni 'Uhila 'i he 'ena ngaue'aki 'a e ngaahi mafai kuo tuk kiate kinaua 'e he Komisioni. 'I he 'ene tali pe ko ia ha kole ki ha laiseni pe ki hano fakafo'ou, pea 'e 'oatu leva 'e he Komisioni 'Uhila ki he MLCI ha tohi tali fakangofua ke lava ai 'o 'oatu ha Laiseni Pisinisi 'e he MLCI.

2.3 Ngaahi Tototngi

'Oku 'ikai foki ha tototngi ia ki he tohi tali fakangofua. Kimu'a atu na'e fa'a 'eke 'e he Komisioni 'Uhila ha Pa'anga 'e hongofulu pea tanaki atu ki ai mo e tuku hau tanaki ki hono fai 'o e ngaue ki ha 'uluaki kole pe kole fakafo'ou 'o ha laiseni ngaue faka'uhila. Na'e fokotu'u foki 'a e lahi 'o e tototngi ko

Fa'u 'eni 'i he tokoni 'a e International Finance Corporation (IFC)



'eni 'i he 1988 pea 'oku ngalingali pe ke toe hiki hake 'i hano fakahoko mai ke ngaue'aki 'a e ngaahi tu'utu'uni fo'ou ko ia 'oku ha 'i he Kupu 1.0. Kapau 'e fiema'u ke sivi 'a e tokotaha kole (Vakai Kupu 3.3) pea 'e fiema'u leva ke totongi ha Pa'anga 'e TOP\$75.00 pea tanaki atu ki mo e tukuhau ngaue'aki.

3.0 Founnga Kole ki he Laiseni

3.1 Talaten

'Oku faii e ngaahi ngaue ki he tohi kole 'I he 'ofisi ko ia 'o e Komisoni 'i Tu'atakilangi 'E lava ke ke a'u tonu ange pe, pe ko ha fakafongona, pe ko hono fakahu ange pe ho'o kole 'i he meili. Ka kuopau pe foci ke fakamo'oni hingoa mai e tokotaha kole i he foomu. 'Oku meimei tu'u tatau pe 'o te'eki ai ke fu'u liliu e founnga kole ia talu mei he Ngaahi Lao Si'i (By-Laws) ko ia 'o e 1988 'a ia ne fakamafai'i ai e Poate 'Uhila 'o Tonga (TEPB) ke ne tokanga'i e ngaahi ngaue faka-'uhila pea mo e kau ngaue faka-'uhila 'i he Pule'anga 'o Tonga ni .

3.2 Fakahokohoko 'o e Ngaahi Ngaue

'Oku ha he siate ko ia 'i he peesi hoko mai 'a e ngaahi lakanga ko ia kuopau ke fou atu ai ha taha kole pea toki ma'u ha ngofua mei he Komisoni 'Uhila. 'I he 'osi leva ko ia 'a e peesi 'oku ha ai e ngaahi founnga ngaue ni, pea 'oku toki ha leva 'i he ngaahi peesi hoko mai ai, ha ngaahi fakamatala fakamahino kau ki he ngaahi lakanga ni takitaha.

3.3 Fakamatala hokohoko 'o e Ngaue

'Oku 'oatu heni ha ngaahi fakamatala ki he ngaahi me'a kotoa pe 'a ia 'oku ha atu 'i he ngaahi puha

'i he siate fakahokohoko ngaue ko ia 'i he peesi ki mu'a.

3.3.1 – Puha 1. 'Oku ngofua ki ha taha pe ke ke kole ki he Komisoni 'Uhila – pe 'oku a'u tronu ki ai, fakafou atu 'i ha fakafongona pe ko e fekisi (fax). Ka kuopau pe ke 'i ai ha 'uluaki (original) tatau ia 'a ia kuo fakamo'oni hingoa ki ai e taha kole (fakataha pea mo ha ngaahi pepa kehe) 'a ia ke fakahu atu ia ki he 'ofisi 'o e Komisoni fakataha pea mo e totongi ko ia kuo tu'utu'uni.

3.3.2 – Puha 2. Ko e 'ai foki eni ke fakapapau'i kuo 'osi fakafonu maau mo lelei 'aupito e foomu kole, 'osi totongi e ngaahi totongi 'oku fiema'u,, 'osi fakakau mai e ngaahi pepa kehekeh ekotoa pe ne fiema'u, pea lava foki ke tali e fehu'i ko ia 'i he Puha 3. Pea ko e kau kole laiseni mai leva ei muli kuopau ke 'i ai ha'anau ngofua (pe fakapapau 'e ma'u ha 'anau) visa mei he Potungae ki Mulii.

3.3.3 – Puha 3. Ko e ngaahi lakanga ko ia 'e hokoatu ai 'a e Komisoni mei heni 'e fakafalala ia mei he 'i ai pe 'ikai ha lesisita ngaue faka'uhila muli 'a e taha kole.

3.3.4 – Puha 4. Kapau 'e tali 'IO 'a e fehu'i 'i he Puha 3, 'e fakakaukau'i leva 'e he Komisoni 'a e lasieni muli (pea mo ha toe faka'ilonga faka-ako kehe), ha ngaahi tu'utu'uni kau ki ai, pea mo e ngaahi sivi ko ia ne fiema'u 'i muli ke fai kimu'a pea toki fakangofua atu e laiseni. 'Oku 'i ai e tohi fakahokohoko 'i he Komisoni 'o ha ai e ngaahi fonua ko ia 'oku tali 'e nau ngaahi laiseni pea 'oku nau sivi'i leva e ngaahi tohi fakamo'oni 'a e taha kole 'aki e lisi ko 'eni,, 'I he 'ene a'u mai ko ia ki he tu'unga ko 'eni pea 'e vakai leva'e he Komisoni 'a e taukei ngaue 'a e taha kole pe 'oku tu'unga

fakafiemalie pea toe vakai'I leva mo ha ngaahi tohi fakamo'oni mo pou pou mei he kau pou pou (referees) 'o e taha kole.

3.3.5 – Puha 5. 'Oku tapui 'e he lao ke 'oatu 'e he Komisoni ha laiseni ngaue faka'uhila ki ha taha 'a ia 'oku 'ikai ke ne a'usia e ngaahi tu'ung ani:

a) 'I ai ha Tohi Fakamo'oni Ako Ngaue Faka'uhila - Electrical Trade Certificate) ('a ia ne foaki atu 'e ha 'apiako 'i Tonga ni pe mei muli pea kuo tali 'e he Komisoni); pea mo

b) 'I ai ha'ane ta'u taukei ngaue faka-'uhila 'oku 'ikai toe si'i hifo 'i he 10 .

3.3.6 – Puha 6. Kapau leva 'oku ma'u 'e ha taha kole ia ha Tohi Fakamo'oni Ako Ngaue Faka'uhila pea mo ha taukei ngaue ta'u 'e 10 'i he ngaue faka'uhila pea kuopau leva ke kole 'a e tokotaha ia ko ia ke fai hano sivi 'e he Komisoni, pea ne totongi e pa'anga 'oku fiema'u ('a ia 'oku lolotonga TOP\$75.00 he taimi ni, tanaki atu mo e tukuhau he pepa takitaha, pea 'osi ia pea sivi mo paasi 'i ha toe sivi 'e ua ('a ia ko e paasi / lava – ko e ma'u h amaaka peseta 'e 60% pe toe lahi ange). 'A ia ko e ongo sivi ko 'eni ko e teoli 'o e 'uhila (electrical theory) pea mo e ngaue faka-'uhila, pea kuo pau le lava fakatou'osi e ongo sivi ia ko 'eni pea toki ngofua ke 'oatu ha laiseni ('oku ngaue'aki 'e he Komisoni ha aisivi ia mei tu'a pea ko e kakano ko ia 'o e sivi pea mo hono 'a'ahi / faka-maaka 'oku tatau pe ia mo e sivi'i 'o ha kau sivi ngaue faka'uhila 'i Neu Sila) . Ko e fa'ahing ako ia 'oku to he sivi 'e ngofua p eke nau toe sivi– 'oku 'ikai ha fakangatangata ia pe 'e tu'o fiha hono fai ha toutou sivi.

4.0 Ngaahi Fakafo'ou

'Oku hook fakatah ape foki 'a e taimi fakafou'ou pea mo e fakafou'ou 'o e Laiseni Pisinisi pea taimi lahi I ako e hange pe ha me'a pau pe ia kuopau ke fakahoko.

Kaneongo ia, koe'uhi ko e taupotu ma'u ai pe 'a e tokanga ki he malu mo hao 'a e kakai, 'oku ngaue'aki leva 'e he Komisoni 'a ngaahi ngaue ki he fakafou'ou laiseni ken au toe vakai'I mo fakakaukau'i ai ha ngaahi launga 'a ia ne fakahu atu 'o tukuaki'i / launga'i ai e taha ko ia 'oku kope fakafou'ou pea 'e lava ken au tukuatu ki he tokotaha ko ia ke ne fai ha tali ki he ngaahi launga.

Fetu'utaki

Kapau 'oku fiema'u ha ngaahi foomu kole (pe ko ha tohi tali fakangofua ki he MLCI) mei he Komisoni 'Uhila , fetu'utaki ki a:

Meleseini V. Folau
Secretary and General Administrator
Tonga Electricity Commission

Phone: (676) 87.17.768

E-mail: regulator@tonfon.to

Fax: (676) 23.632